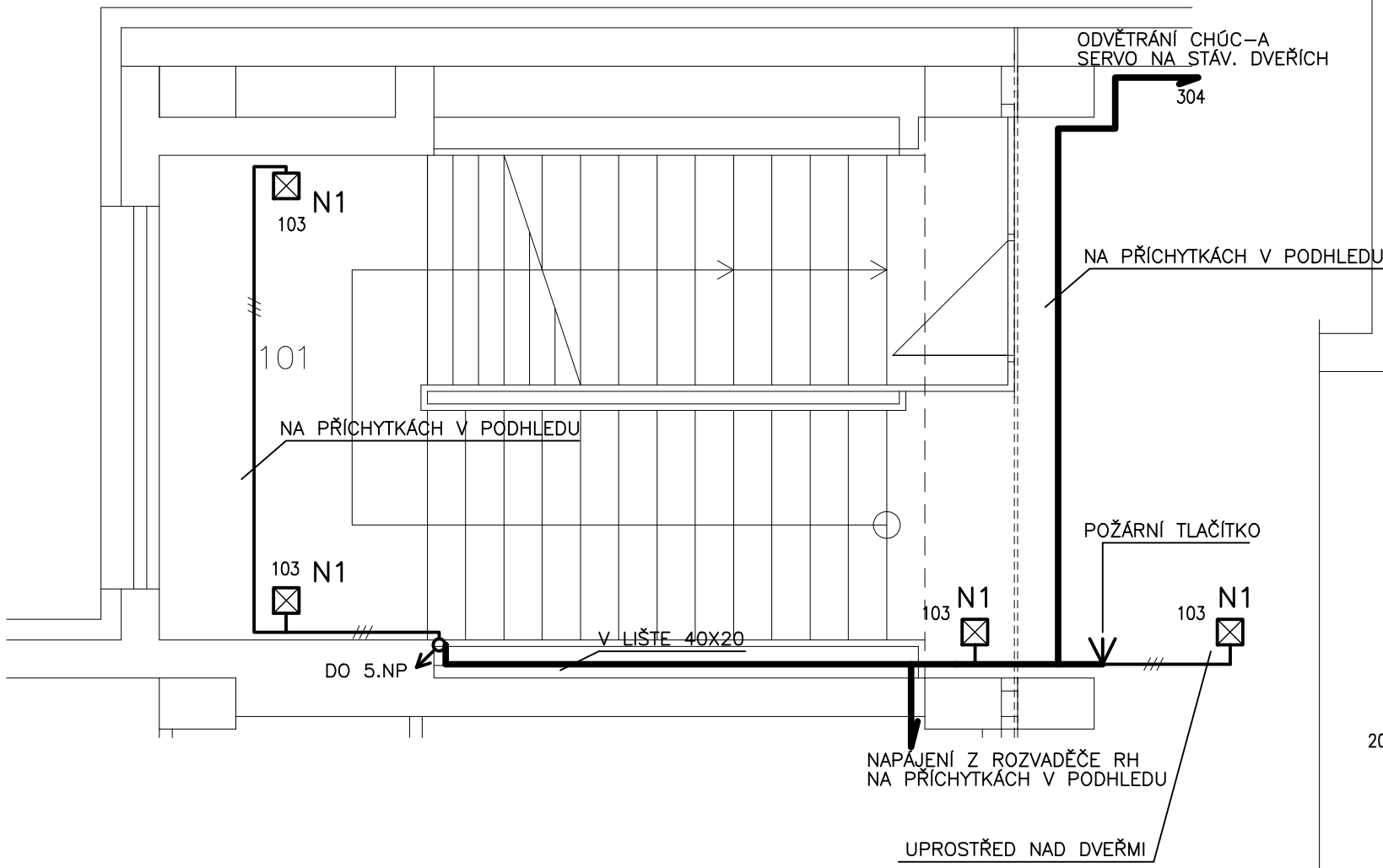
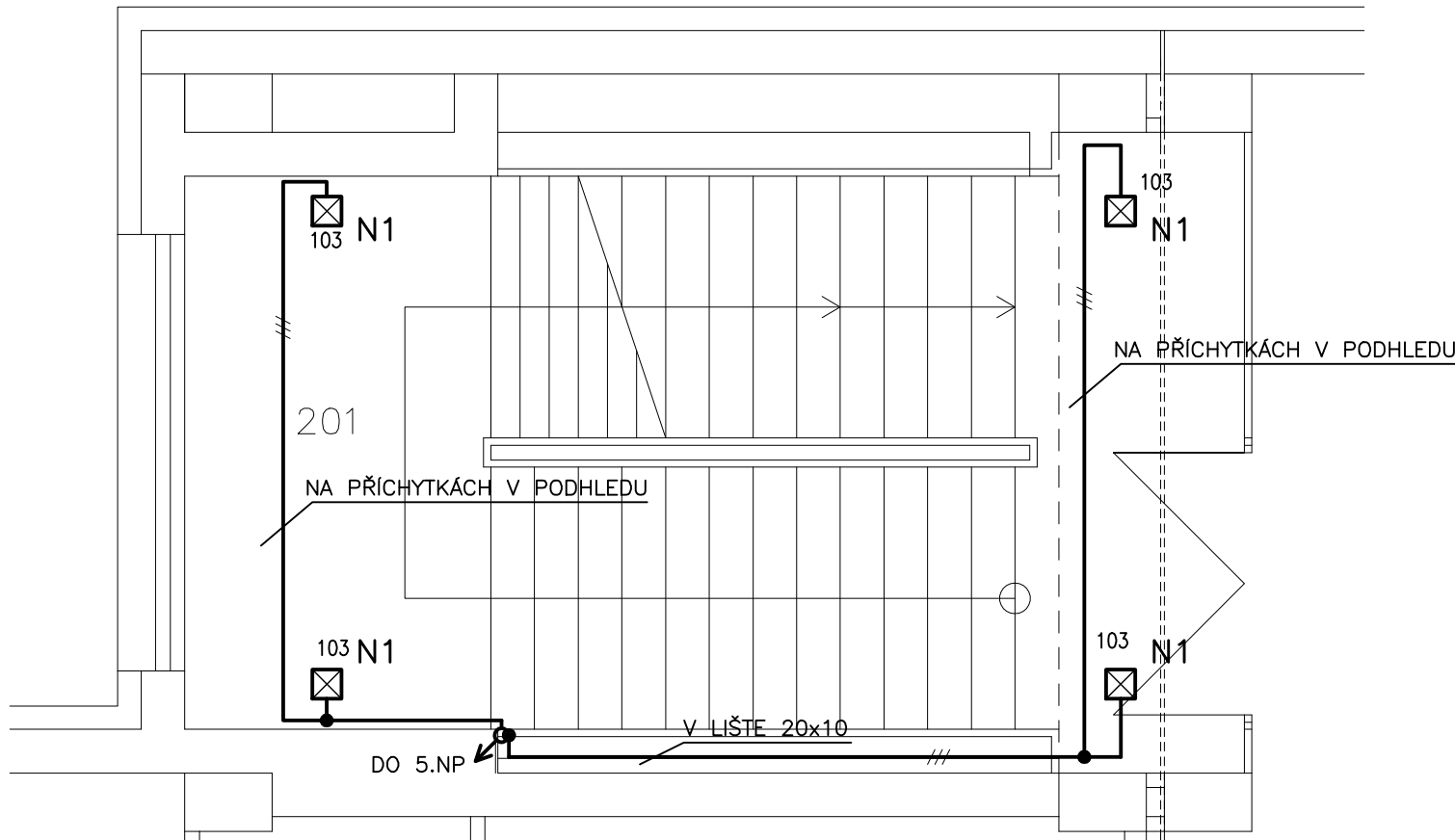


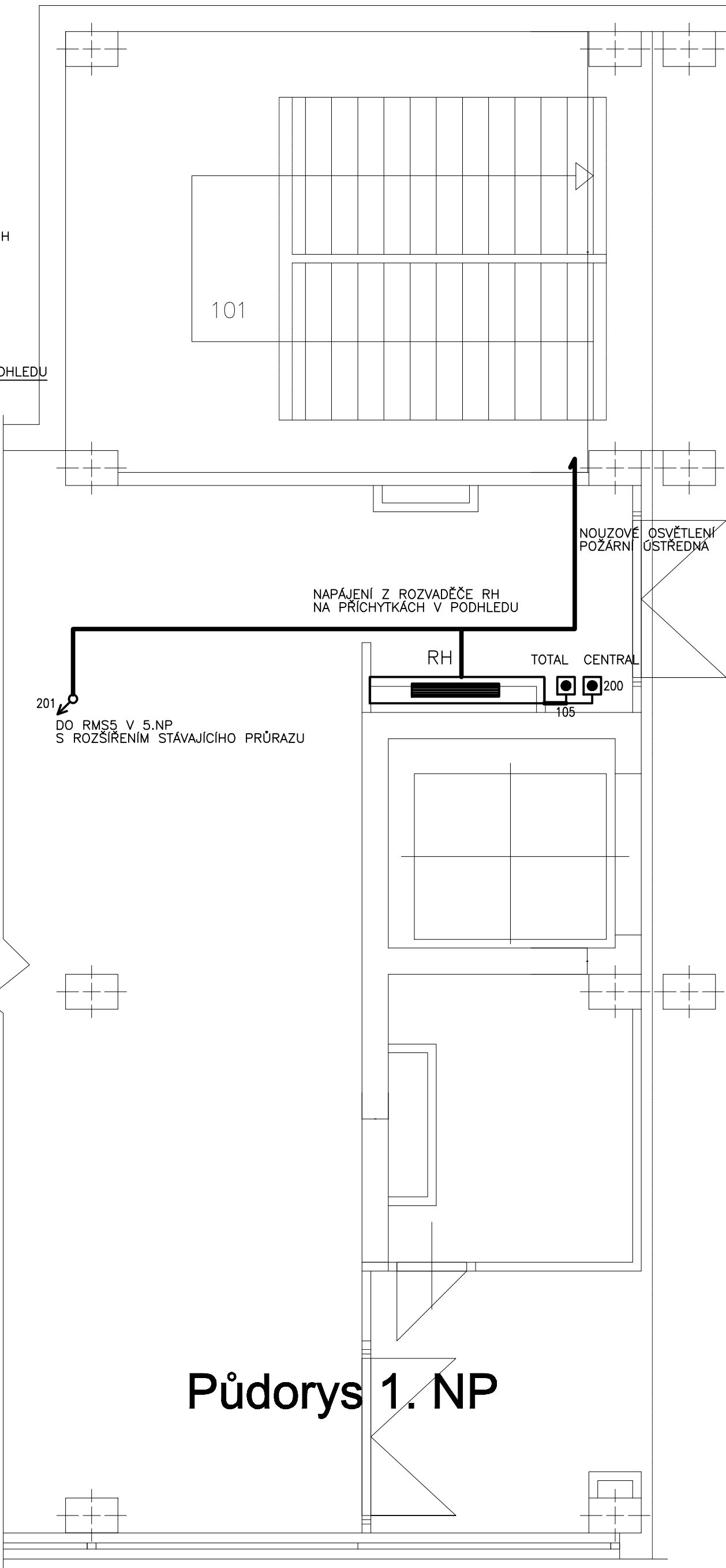
Půdorys 1. NP



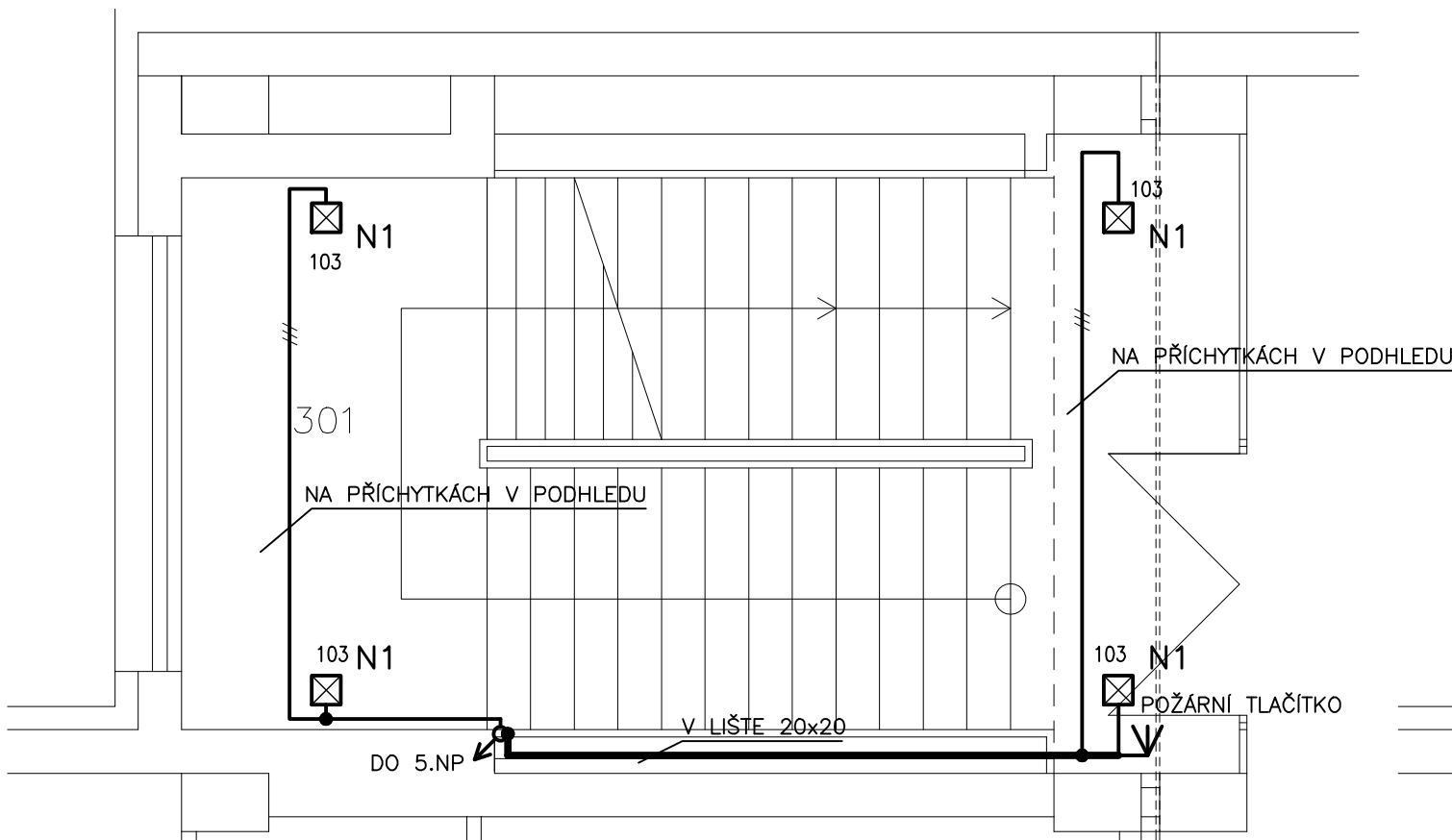
Půdorys 2. NP



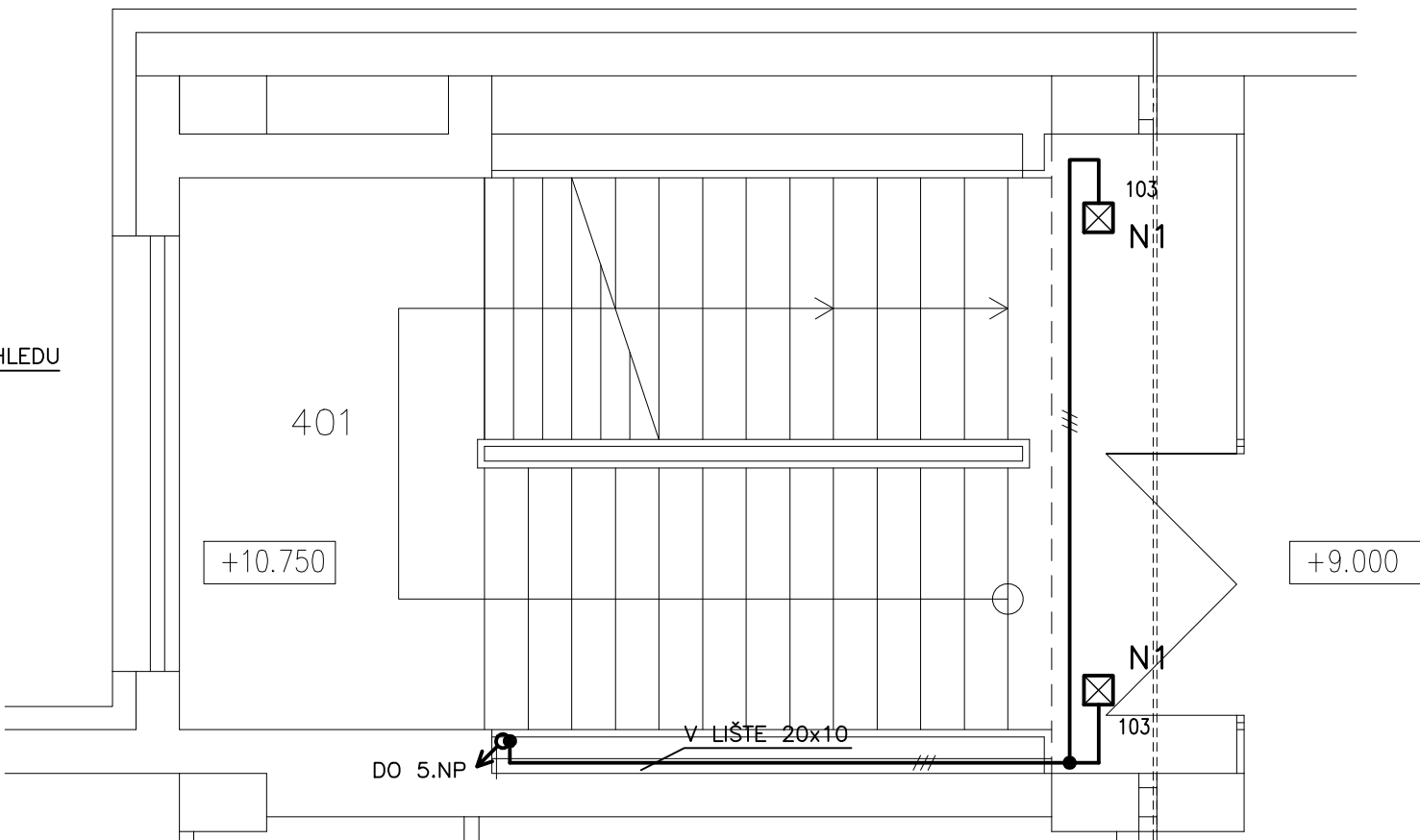
Půdorys 1. NP



Půdorys 3. NP



Půdorys 4. NP



POZNÁMKY:

KABELY NA ŽB KONSTRUKCI BUDOU ULOŽENY V BEZHALOGENOVÝCH LIŠTÁCH.

Zař. projektant:	Ing. Jan Zářecký	ING. LUBOŠ NOVÁK PROJEKTOVÁNÍ EL. ZAŘÍZENÍ	
Vypracoval:	Ing. Luboš Novák		
Investor:	Síťední průmyslová škola elektrotechnická a informačních technologií Brno	Datum:	1/2014
Místo:	Purkyňova 97, 612 00 Brno - Královo Pole	Formát:	4 A4
Alce:	NADSTAVBA ŠKOLY - SPŠEIT BRNO parc. č. 4708/11, k. ú. Královo Pole	Stupeň:	DPS
Obsah:	Půdorys 1.NP a schodiště - silnoproud	Zak. č.:	13-050
		Měřítko:	1:50
		Příloha č.:	SL-09